

## KLEINTEILESPANNER

**Kompakt mit hoher Spannkraft**

Der Kleinteilespanner Kontec KSC mini von Schunk will bei Anwendern mit seiner Kompaktheit, dem einfachen Handling und der hohen Spannkraft punkten. Sein Backenschnellwechselsystem ermöglicht es, den Spanner praxisgerecht und ganz ohne Werkzeug »in Windeseile« umzurüsten, so der Hersteller. Dazu wechseln Nutzer die Backen durch einfaches Einklicken ein und aus. Das macht ihn zum Mittel der Wahl zur flexiblen Nutzung in der effizienten Rohteil- und



© Schunk

Fertigteilbearbeitung. Auch ein Umbau auf einen verlängerten Spannbereich ist ohne zusätzliches Zubehör möglich. Auf dem gleichen Grundspanner lassen sich unterschiedliche Backenbreiten von 45 und 70 mm einsetzen.

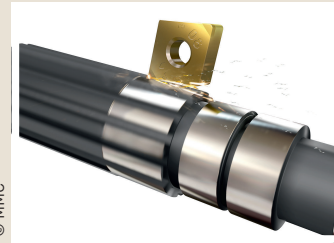
Mit seinen kompakten Maßen erzeugt er mit maximal 16 kN eine hohe Spannkraft, die ein Vorprägen überflüssig machen soll. Damit eignet er sich für alle Anwendungen im Kleinteilebereich, in denen zentrisch gespannt wird.

**Schunk GmbH & Co. KG**, 74348 Lauffen/Neckar  
Tel. +49 7131 103-0 [www.schunk.com](http://www.schunk.com)

## WERKZEUGSUBSTRAT

**PCBN-Sorte für das Hartdrehen**

Die WSP-Reihe von Mitsubishi Materials besitzt vielfältige Eigenschaften und bietet dank ständiger Verbesserung und intensiver Forschungsarbeit zahlreiche Vorteile. So wurde



© MMC

eine Zusammensetzung gefunden, die ein gesintertes Substrat mit kleinsten und mittelgroßen CBN-Körnern mit einem ultra-feinkörnigen Teilchenbinder kombiniert. Diese neue Bindertechnologie im

Substrat sorgt laut Hersteller für extreme Hitzebeständigkeit und wirkt damit wie eine Versicherung gegen plötzlichen Bruch. Da die Schnittkräfte durch diese Binderstruktur radial abgelenkt werden, bewährt sich die Beschichtung bei der Bearbeitung gehärteter Stähle. Diese neue Technologie kommt auch bei einer Mehrlagen-PVD-Beschichtung zum Tragen, die bei der Sorte BC8220 verwendet wird. TiAlN- und ein goldenes TiN-Beschichtungslayer verhindern Ausbrüche sowie Abplatzer und machen den Verschleiß gut sichtbar.

**MMC Hartmetall GmbH**,  
40670 Neuss, Tel. +49 2159 9189-0  
[www.mitsubishicarbide.com](http://www.mitsubishicarbide.com)

## WERKZEUGBÜRSTEN

**Bissige Bürstenspitzen**

Delta-Bürsten von Kullen-Koti sind besonders auf eine aggressive Bearbeitung von Werkstücken, sehr exaktes Arbeiten auf Ecken und Kanten sowie viele weitere Routineprozesse in der Metallbearbeitung hin ausgelegt.



© Kullen-Koti

Hohe Abtragsleistung verbunden mit einer gleichbleibenden Formstabilität sind das Ergebnis des speziellen Spezialbesatzes der Abbrasivfläche. Hierbei handelt es sich um eine Verbundlösung, bei der

gewellte Stahldrahtborsten fast vollständig von einer elastischen Kunststoffmasse ummantelt sind. An der Stirnfläche der Bürste ragen lediglich die Spitzen der Borsten aus dem Kunststoff hervor. Ein schnelles Abbrechen einzelner Drähte wird vermieden, wodurch sich die Bürste längerer Standzeiten erfreut. Zudem ist die Verletzungsgefahr beim Einsatz von kunststoffgebundenen Delta-Bürsten viel geringer. Sie lassen sich in Handwerkzeuge genauso verwenden wie in automatisierten Bearbeitungsanlagen.

**Kullen-Koti GmbH**  
72766 Reutlingen, Tel. +49 7121 142-0  
[www.kullen.de](http://www.kullen.de)

## WERKZEUGWECHSLER

**Schnell gewechselt durch Cobots**

Sein Programm an Robotertooling-Lösungen erweitert Destaco mit dem kompakten und leichten manuellen Werkzeugwechsler der Serie TC1. Bei Pick-and-place- und Belade-/Entladeanwendungen kommen zunehmend Cobots zum Einsatz. Dadurch steigt auch in neuen Märkten die Nachfrage nach sicheren, anwendungsfreundlichen und schnell einsetzbaren Cobot-Peripherie-Produkten. Als sofort einsatzfähige Lösung entspricht die zum Patent angemeldete TC1-Serie genau diesem Anforderungsprofil. Mit einem Gewicht von lediglich 330 Gramm und einer Höhe von 25 mm hat der TC1-



© Destaco

Werkzeugwechsler nur geringen Einfluss auf die Traglast des Cobots. Dank Entriegelung durch einen Drucktaster erlaubt er den Werkzeugwechsel in weniger als drei Sekunden

ohne körperliche Anstrengung des Bedieners und ohne Verwendung zusätzlichen Werkzeugs. Über eine Signalleuchte wird das korrekte Einrasten angezeigt.

**Destaco Europe GmbH**  
61440 Oberursel, Tel. +49 6171 7050  
[www.destaco.com](http://www.destaco.com)